

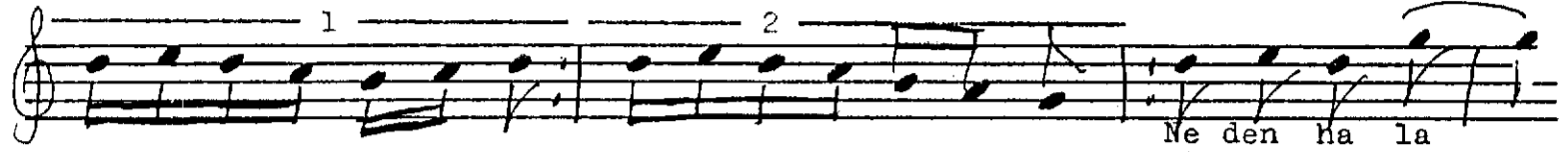
$\text{♩} = 148$

Neden hala ayırınız

Güfte : Yılmaz SARI



ARANAĞME

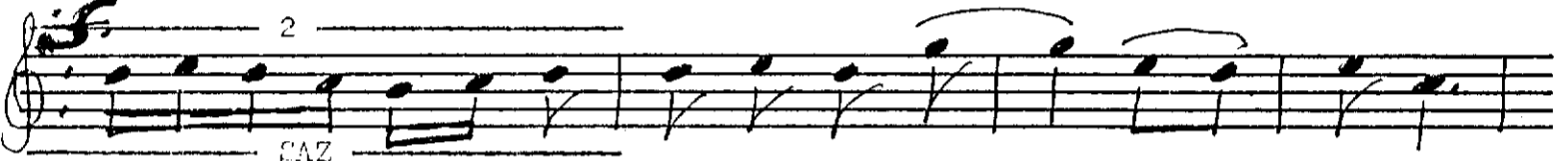


Ne den ha la  
Sa na o lan  
Söy le ba na



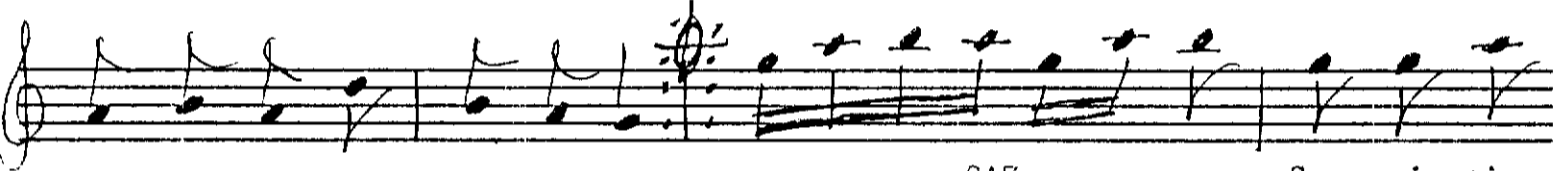
ay rı yız su sa yan çöl ler gi bi  
öz le mim bü yü lü rü ya gi bi  
sev gi lim ma sal da o lan gi bi

SAZ



SAZ

Sev gi iç sin gön lü müz



so lu yan gül ler gi bi

SAZ

Geç mi şi  
Öy le si  
Kay gı la



miz gü zel di se vi şen kuş lar gi bi  
ne gü zel sin süs li yen çi çek gi bi  
ra ka pıl dım hay kı ran bül bül gi bi

Neden hala ayırınız, susayan çöller gibi

Sevgi içsin gönlümüz, soluyan güller gibi

Geçmişimiz güzeldi, sevişen kuşlar gibi

Sevgi içsin gönlümüz, soluyan güller gibi

Sana olan özlemim, büyüklü rüya gibi

Sevgi içsin gönlümüz, soluyan güller gibi

Öylesine güzelsin, süsliyen çiçek gibi

Sevgi içsin gönlümüz, soluyan güller gibi

Söyle bana sevgilim, masalda olan gibi

Sevgi içsin gönlümüz, soluyan güller gibi

Kaygılara kapıldım, haykıran bülbül gibi

Sevgi içsin gönlümüz, soluyan güller gibi